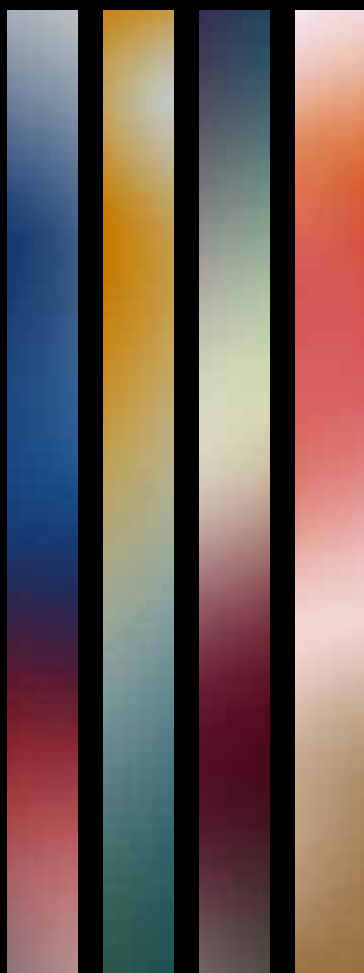


COLOR TRENDS

2023



san 
marco

SISTEMI VERNICIANTI PER L'EDILIZIA



COLOR TRENDS 2023

4 grandi tendenze del colore degli interni per il 2023 e come utilizzarle nella tua casa

Partendo da colori Neutri rassicuranti che contrastano tempi di incertezze, passando attraverso gialli più caldi e blu densi, abbracciando azzurri vibranti e verdi intensi abbiamo creato 4 collezioni:

Bucolic Garden

Fresh Purity

Authentic Confidence

Quiet Beauty

In questi 4 universi, diverse tinte si fondono con armonia, costruendo panorami cromatici capaci di raccontare storie nuove e affascinanti.

4 major interior colour trends for 2023 and how to use them in your home

Starting with reassuring Neutral colours that contrast times of uncertainty, moving through warmer yellows and bold blues, embracing vibrant blues and intense greens, we have created four collections:

Bucolic Garden

Fresh Purity

Authentic Confidence

Quiet Beauty

In these four universes, different hues blend harmoniously, building colourful landscapes that tell new alluring stories.





Attraverso una ricerca qualitativa degli interni, focalizzata soprattutto sui colori, pubblicati nell'ultimo anno, abbiamo desunto le più diffuse presenze cromatiche, sia in termini di tinte che di accostamenti. Il colore di una stanza è composto da tanti elementi: arredi, complementi, tessili e luce, ma di certo una parte importante che crea e definisce l'identità di un luogo sono le pareti.

Through qualitative research of interiors, focusing mainly on colours, published in the past year, we gathered the most common colour presences, both in terms of hues and combinations. The colour of a room is made up of many different elements: furniture, accessories, textiles and light, but certainly an important part that creates and defines the identity of a place are the walls.

TREND 01

BUCOLIC GARDEN

the story

Il giardino botanico è un mondo intimo, calmo e un po' vintage. I colori dei fiori, del cotto dei vasi e delle fontane di queste oasi fresche e riposanti si traducono in una palette dai toni polvere, dove domina il giallo mattone come accento tra i verdi salvia e le diverse sfumature dei blu del cielo.

The botanical garden is an intimate, calm and somewhat vintage world. The colours of flowers, terracotta pots and fountains of these cool and restful oases are translated into a palette of earthy tones, where brick yellow dominates as an accent between sage greens and different shades of sky blues.





Sweet white milk | P 344



Dense mist | 131 B



Brown gold | 025 Y



Dim green | 232 G



Teal blue | 020 B



Sequoia green | 152 G





Dim green | 232G



BUCOLIC GARDEN



Smooth sand | 162 V



Cozy neutral | 134 Y



Library blue | 139 B



Dark cardinal red | 015 R



Pure air blue | 029 V



Fire blue | 009 B



TREND 02

FRESH PURITY

the story

La purezza e il minimalismo delle superfici diventano in questo universo le cifre stilistiche dominanti. Molto adatta per interni urbani e cittadini, questa palette propone un range cromatico dove dominano i toni del blu: da quelli più desaturati e quasi neri al leggero vibrante azzurro che invece richiama l'aria e la sua nitidezza vivificante.

The purity and minimalism of surfaces become the dominant stylistic features in this world. Ideal for urban and town interiors, this palette offers a colour range where blue tones dominate: from the more desaturated, almost black, tones to the vibrant light blue that instead recalls the air and its invigorating crispness.





Pure air blue | 029V



FRESH PURITY

TREND 03

AUTHENTIC CONFIDENCE

the story

Superfici altamente tattili, profumi di legni e materiali nobili sono i principali protagonisti di questi interni: stanze con velluti e boiserie che ben si accordano ai colori solidi di questa palette: marroni e bordeaux, viola densi e neutri caldi e accoglienti, con il contrappunto di due verdi, uno a dominanza fredda e l'altra calda capaci però di dialogare insieme.

Highly tactile surfaces, the scent of wood and noble materials are the key features of these interiors: rooms with velvets and boiserie that are well matched by the robust colours of this palette: browns and burgundies, dense purples and warm, welcoming neutrals, with the contrast of two greens, one predominantly cold and the other warm, yet capable of engaging in a joint dialogue.

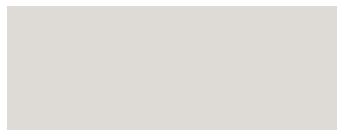




Velvet violet | 019 R



Cold cream | 160 V



Wort red | 014 R



Ancient turquoise | 003 G



Brown twine | 197 Y



Dark green seaweed | 157 G



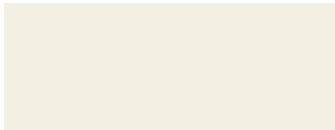


Ancient turquoise | 003G

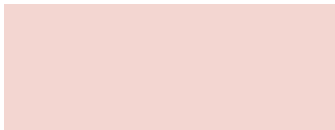


AUTHENTIC CONFIDENCE

Sweet pale cream | P 309



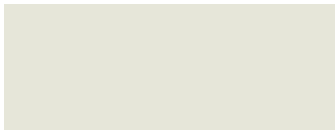
Soft pinch | 052 V



Burn orange | 002 O



Steamy mint | 185 G



Teddy brown | 128 Y



Coccio red | 061 R



TREND 04

QUIET BEAUTY

the story

Panorami esterni e grandi elementi architettonici molto regolari, interagiscono all'unisono in questo universo creando spazi dominati dalla luce che si muove dinamica su grandi superfici ininterrotte. I colori diventano leggeri, pur mantenendo una matericità molto forte: vaniglia e rosa pallidi si alternano ai rossi delle terre e agli arancioni bruciati, armonicamente connessi da verdi-azzurri freschi e riposanti.

Exterior views and grand, very regular architectural features interact in unison in this world, creating spaces dominated by light that moves dynamically over large, uninterrupted surfaces.

The colours become light, while maintaining a very strong textural character: vanilla and pale pinks alternate with earthy reds and blazed oranges, harmoniously connected by cool, restful blue-greens.



Burn orange | 0020



QUIET BEAUTY

INTERIOR RESEARCH



Attraverso una ricerca approfondita, basata su casi studio realizzati nel 2022, il lavoro ha previsto una raccolta di progetti in cui l'utilizzo del colore risultasse particolarmente significativo nel delineare le nuove tendenze cromatiche 2023.

Al fine di analizzare al meglio il mondo dell'interior design la ricerca non si è limitata a progetti architettonici, ma si è basata anche su domini e campi di ricerca che contornano il mondo Home, come oggetti di ambito domestico e arredamento.

Using extensive research based on case studies done in 2022, the work included a collection of projects in which the use of colour was particularly significant in outlining the new 2023 colour trends. To best analyse the world of interior design, the research was not limited to architectural designs, but was also based on web domains and search categories regarding "the home", such as domestic items and furniture.



La raccolta di spunti cromatici è stata organizzata considerando due elementi fondamentali:

- I rimandi materici delle superfici, con la loro capacità di evocare atmosfere particolari simili tra loro;
- La selezione di colori ben definiti in grado di garantire un'ampia copertura nel cerchio cromatico delle tinte.

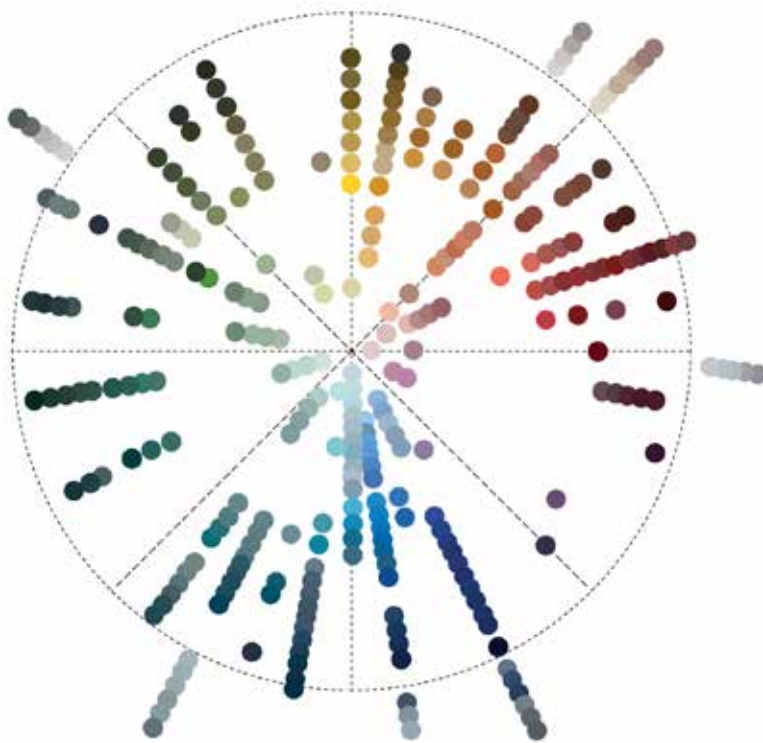


The collection of colour suggestions was organised considering two basic elements:

- The texture of surfaces and their ability to evoke particular atmospheres similar to each other;
- The selection of well-defined colours ensure a wide coverage of the hues within the circular presentation of the chromatic spectrum.

ANALISI CROMATICA DELLE TENDENZE

ANALYSIS OF COLOUR TRENDS



In seguito alla ricerca dei casi studio, è stata realizzata una prima campionatura colori.

Attraverso l'utilizzo di sistemi cromatici, i campioni selezionati sono stati inseriti in macro raggruppamenti che hanno dato origine ai 4 Color Trends San Marco.

Following the case study research, an initial colour sampling was carried out.

Using colour systems, the selected samples were put into macro groupings that gave rise to the 4 San Marco Colour Trends.

Nell'immagine uno schema che riassume tutte le tinte individuate nell'analisi cromatica delle tendenze.
In the picture, a diagram summarises all the colours identified in the colour-trend analysis.

IL NOSTRO PARTNER



Baolab, fondato nel 2007 da Emma Clerici e Manuela Bonaiti, è uno studio specializzato in strategia di prodotto, in ricerche di materiali e processi tecnologici avanzati e nell'analisi delle tendenze nell'ambito del colore.

Il team Baolab è composto da architetti, designer industriali, ingegneri di materiali e grafici. Per lo sviluppo di ogni progetto si avvale inoltre di collaborazioni sinergiche con società specializzate, università e istituti di ricerca.

Con sede a Milano, Baolab opera a livello internazionale in svariati campi, vantando progetti nel suo portfolio con aziende quali Audi, Bormioli, Ferrari, Garage Italia, Inglesina, Luxottica, Moleskine e Valentino.

Dal 2019 Baolab collabora con NCS come consulente all'analisi e previsione delle tendenze cromatiche nel mondo degli interni.

Baolab, founded in 2007 by Emma Clerici and Manuela Bonaiti, is a studio specialising in product strategy, research into advanced materials and technological processes and trend analysis in the field of colour.

The Baolab team consists of architects, industrial designers, materials engineers and graphic designers. It also uses synergistic collaborations with specialized companies, universities and research institutes for the development of each project.

Based in Milan, Baolab operates internationally in a variety of fields, boasting projects in its portfolio with companies such as Audi, Bormioli, Ferrari, Garage Italia, Inglesina, Luxottica, Moleskine and Valentino.

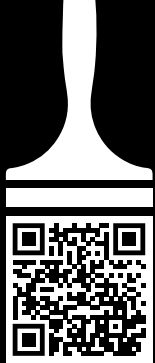
Since 2019, Baolab has collaborated with NCS as a consultant to the analysis and forecasting of colour trends in the world of interiors.



COLOR TRENDS 2023

La stampa non può tecnicamente assicurare le fedeltà assoluta dei colori che pertanto sono da considerare indicativi. Per la scelta delle tinte consultare la mazzetta cod. 55139.

The printing process is technically unable to guarantee that colours are absolutely true; so they are to be considered indicative. For the selection of colours, go to colour chart cod. 55139.



SCAN TO
KNOW MORE

made in Italy



San Marco Group S.p.a.
Via Alta, 10, 30020 Marcon (VE) Italia
T. +39 041 4569322 - F. +39 041 5950153
info@san-marco.it - export@san-marco.it - www.san-marco.com



+39 041 85 20 527

AZIENDA CON
SISTEMA DI GESTIONE
CERTIFICATO DA DNV GL
= ISO 9001 =
= ISO 14001 =
f t p y i

/sanmarcospa

